

BioEntry W2

Dispositivo de Huellas IP para Exteriores



BioEntry W2 de Suprema es un dispositivo resistente de control de acceso mediante huellas dactilares que cuenta con la tecnología biométrica y la plataforma de seguridad de última generación de Suprema. Bioentry W2 proporciona una seguridad y un rendimiento líderes en el sector, ya que cuenta con el algoritmo de huellas dactilares más reciente de Suprema, además de una potente CPU de cuatro núcleos y la tecnología LFD (identificación de huellas dactilares de dedo en vivo). Además, el dispositivo proporciona una mayor flexibilidad en el diseño del sistema, con compatibilidad con varias tarjetas que tienen tecnología RFID de frecuencia doble. Cubierta por una carcasa resistente de grado IP67/IK09, con un elegante acabado metálico, BioEntry W2 es una solución de control de acceso perfecta para exteriores hostiles e instalaciones al aire libre.

SUPREMA
SECURITY & BIOMETRICS

BioEntry W2

Dispositivo de Huellas IP para Exteriores

Características



El Mejor rendimiento de su Clase

- Algoritmo de Suprema más reciente
- 1.2 GHz quad-core CPU



Precisión y Seguridad mejoradas

- Nueva Técnica Avanzada de Identificación de dedo en vivo (LFD)
- Sensor Óptico OP5 de Alta Precisión



Capacidad de Ampliación

- Máx. 500 k usuarios/1 million registros
- Amplia memoria: 2 GB Flash + 256 MB RAM



Estructura Resistente

- IK09 A prueba de vandalismo
- IP67 Grado de protección
- Ideal para instalación en exteriores



Lectura de Tarjetas RFID Múltiples

- LF (125 kHz), HF (13.56 MHz) de doble banda
- Lee todos los tipos de tarjetas compatibles con HID multiCLASS (EM/HID Prox/MIFARE/iCLASS/DESFire/FeliCa/NFC)

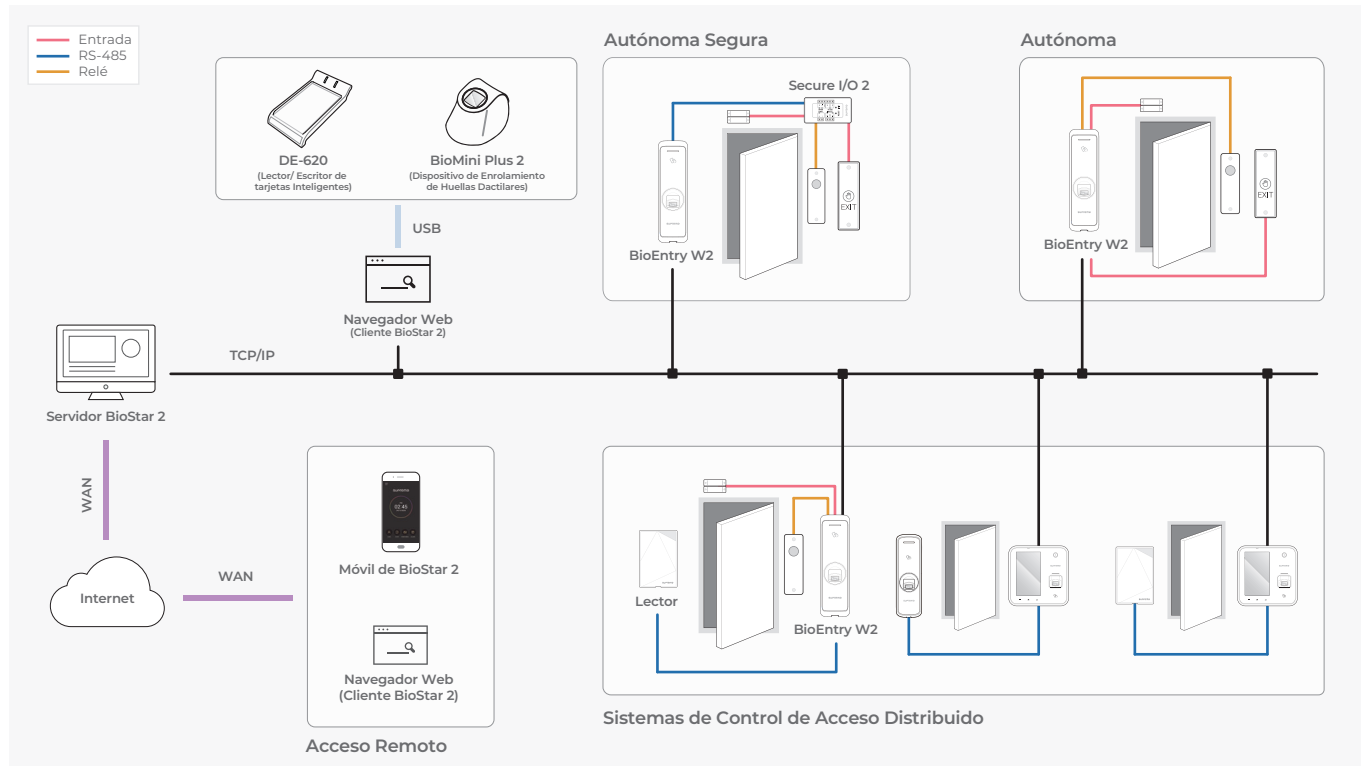
Especificaciones

* BEW2-ODP, BEW2-OAP, BEW2-OHP no soportan BLE.

| Modelo | BEW2-OHPB | BEW2-ODPB | BEW2-OAPB |
|-------------------------------|--|--|---|
| Opción RF | 125kHz EM, HID Prox & 13.56MHz MIFARE, MIFARE Plus, DESFire EV1/EV2/EV3 [®] , FeliCa, NFC, 2.4GHz BLE | 125kHz EM & 13.56MHz MIFARE, MIFARE Plus, DESFire EV1/EV2/EV3 [®] , FeliCa, NFC, 2.4GHz BLE | 125kHz EM, HID Prox & 13.56MHz MIFARE, MIFARE Plus, DESFire EV1/EV2/EV3 [®] , FeliCa, iCLASS SE/SR/Seos, NFC, 2.4GHz BLE |
| Biométrico | Huella Dactilar | | |
| Tipo de sensor | Sensor Óptico (OP5) | | |
| Plantilla | SUPREMA/ISO 19794-2/ANSI 378 | | |
| Temperatura de Funcionamiento | MINEX certified and compliant | | |
| LFD | Soportado | | |
| CPU | Cuádruple núcleo de 1.2 GHz | | |
| Memoria | 2 GB Flash + 256 MB RAM | | |
| Máx. Usuarios | 500,000 (1:1), 100,000 (1:N) | | |
| Máx. Plantillas | 1,000,000 (1:1), 200,000 (1:N), [Dos plantillas por dedo] | | |
| Máx. Registros de texto | 1,000,000(texto) | | |
| LED | Multi-Color | | |
| Sonido | Multi-tone Buzzer | | |
| Ethernet | 10/100 Mbps, MDI/MDI-X automático | | |
| RS-485 | 1 canal Host o esclavo (seleccionable), OSDP V2.1.6 | | |
| Wiegand | 1 canal de entrada o salida (seleccionable) | | |
| TTL | 2 canales de entrada | | |
| Relé | 1 Relé | | |
| PoE | Soportado (IEEE 802.3af compliant) | | |
| Grado de Protección | IP67 | | |
| A prueba de vandalismo | IK09 | | |
| Tamper | Soportado | | |
| Corriente | Voltaje: DC 12V Corriente: Máx. 600 mA | | |
| Temperatura de Funcionamiento | -20°C ~ 50°C | | |
| Operación en Humedad | 0% ~ 80%, sin condensación | | |
| Dimensiones (An x Al x P, mm) | 50 x 172 x 43.5 | | |
| Certificaciones | CE, FCC, KC, RoHS, REACH, WEEE, UL 294 * UL 294 is applied to only BEW2-OAP model. | | |

® Las tarjetas DESFire EV2/EV3 se soportan por retrocompatibilidad con tarjetas DESFire EV1. Las funciones de Tarjeta Inteligente y CSN son compatibles con BioEntry W2.

Configuración del Sistema



Suprema Inc.

17F Parkview Tower, 248, Jeongjail-ro, Bundang-gu, Seongnam-si, Gyeonggi-do, 13554, Republic of Korea
T +82 31 783 4502 www.supremainc.com



Para obtener más información sobre las oficinas a nivel mundial de Suprema, visite la página web a continuación escaneando el código QR.
<https://www.supremainc.com/es/about/contact-us.asp>